

# Planos de UVA Preaprobados

## Hoja Informativa



La Ciudad de Compton ofrece ahora cinco planos de UVA pre-revisados/aprobados (PRUVA/PRADU) gratuitos que pueden ser utilizados por cualquier residente de Compton!

### ¿Qué son los planos PRUVA?

Planos de PRUVA son planos estándar que han sido revisados y aprobados por la Ciudad, para el uso de los propietarios de viviendas que deseen construir una UVA en su propiedad.

### Ventajas de los planos de PRUVA

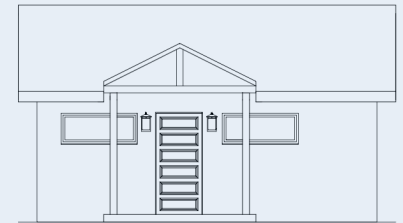
- ✓ **Se salta el proceso de diseño:** sólo tiene que trabajar con un profesional para preparar un **plano del sitio** y un **plano solar**.
- ✓ **Proceso de aprobación acelerado:** la mayor parte de su solicitud ya ha sido revisada por el municipio.
- ✓ **Preparado para aguas grises:** todos los planos de PRUVA están diseñados para ser compatibles con un sistema de aguas grises, sólo tiene que diseñar e instalar los componentes exteriores.

### ¿Cómo utilizarlos?

Busque los planos en nuestro sitio web y descárguelos. Le recomendamos que **hable con el Departamento de Construcción lo antes posible** para confirmar que el plano elegido es compatible con su propiedad.

Trabaje con un profesional del diseño para **preparar un plano del sitio** que indique cómo se colocará su UVA en la parcela. También tendrá que trabajar con alguien para diseñar el plan de sistema solar, a menos que usted está usando el plan de estudio o de un dormitorio, que están exentos del requisito.

**Presente su paquete de solicitud completo al Departamento de Construcción** como lo haría para cualquier solicitud de UVA.



**Estudio, 447 sf**



**1 dormitorio, 1 baño, 630 pc**



**2 dormitorios, 2 baños, 744 pc**

### Compton Departamento de Construcción

205 S. Willowbrook Ave.  
Compton, CA. 90220

**PLANIFICACIÓN:** (310) 605-5532

**CONSTRUCCIÓN Y SEGURIDAD:**  
(310) 605-5509

Visite el sitio web de la Ciudad:  
**Compton Unidades de Vivienda  
Accesorias**



**3 dormitorios, 2 baños, 999 pc**



**Dos pisos**

**2 dormitorios, 2 baños, 992 pc**

FOTO: BUILDINGANADU.COM



## ¿Cómo utilizarlos?, cont.

El Departamento de Construcción realizará una **revisión acelerada de los planos** para asegurarse de que su plano del sitio cumple con todos los requisitos del código. Le informarán de las tasas necesarias y de cómo abonarlas.

Es posible que tenga que hacer cambios en su plano basándose en los comentarios del Departamento de Construcción, así que prevea al menos un **ciclo de nueva presentación**.

Una vez pagadas las tasas y realizados todos los cambios necesarios, se aprobarán los planos y **recibirá el permiso de construcción**.

Las PRUVAs están sujetos al mismo proceso de inspección que cualquier otro tipo de permiso de construcción.

## ¿Puedo hacer cambios?

Si se realizan cambios en un plano de PRUVA antes de que se emita el permiso de construcción, lo más probable es que la solicitud tenga que **someterse a un proceso estándar de revisión de planos**, lo que reduce las ventajas de utilizar los planos de PRUVA.

Las excepciones pueden incluir modificaciones *menores*, tales como:

- Utilización de un tipo diferente de calentador de agua o sistema de calefacción, ventilación y aire acondicionado.
- Cambios en las puertas y ventanas

Es posible que pueda hacer cambios menores como estos después de recibir su permiso de construcción, a través del proceso de modificación del permiso. Póngase en contacto con la División de Construcción para obtener más información.

## ¿Qué se incluye?

### Incluido

- Hoja de título
- Plano de planta
- Elevaciones
- Plan de cimentación y estructura del tejado
- Horario de puertas y ventanas
- Hojas y cálculos estructurales
- Cálculos energéticos
- Título 24

### No incluido

- Plano del sitio completado
- Plano del sistema solar
- Plan de paisajismo\*
- Plan de nivelación/drenaje\*.

\*No suele exigirlo el Departamento de Construcción.

